



# ALTRONIC®

52 ANOS INOVANDO

- Conectores robustos "anti-choque" com conexão fácil e segura. Produzido em ABS V0 Auto-extinguível. Parafuso Philips, suporta um torque de até 1,2N.m.



Proteção contra surtos de tensão.

- Transformador com secundário isolado. Rigidez dielétrica entre primário e secundário de até 2KV e resistência de isolamento maior que 100MOhms a 500Vcc.

Tecnologia SMT de Montagem Automatizada.

- Placa de circuito impresso, dupla face, furos metalizados, estanhada em Hot-Air.



Cortes para isolamento eletromagnético contra surtos de tensão e corrente.



## RELÉS DE TEMPO



- ✓ -Uma única escala;
- ✓ -Segundos ou minutos;
- ✓ -Alimentação bivolt: 94/242 Vca, 220/380 Vca, 380/440 Vca;

RT



- ✓ -Multi-escala (1 Seg. à 100h);
- ✓ -Multi-função (Retardo ou pulso na energização);
- ✓ -Multi-tensão (24 à 240Vca/Vcc);

TEI



- ✓ -Partida de motor;
- ✓ -Chave estrela-triângulo;

RYD



- ✓ -Revezamento de bombas e motores;

RVB



- ✓ -Programador horário;
- ✓ -Diário / semanal;
- ✓ -Função Pulso;

PDS



- ✓ - Horímetro; Totalizador horário;
- ✓ - 220, 110, 24 Vca
- ✓ -Função Pulso;

THA

## RELÉS DE PROTEÇÃO



- ✓ -Falta de fase;
- ✓ -Multi-tensão (220/380);
- ✓ -Assimetria modular;

FFS



- ✓ -Falta de fase;
- ✓ -Inversão de fase;
- ✓ -Assimetria modular;
- ✓ -Multitensão (220-440);

FIF



- ✓ -Falta e inversão de fase Min./Max.corrente;
- ✓ -Entrada de ar na bomba;
- ✓ -Inibição de partida e retardo no desligamento;

PBM *\*Patente requerida.*

## CONTROLES DE NÍVEL



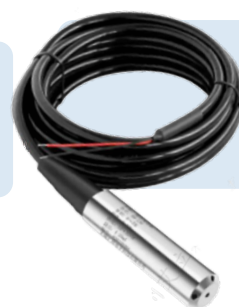
- ✓ -Controle de nível superior ou inferior;
- ✓ -Aplicação: Reservatórios ou poços artesianos;

REL



- ✓ -Controle de nível superior ou inferior;
- ✓ -Com proteção de falta de fase;

RNF



- ✓ -Sonda Hidrostática;
- ✓ -12 a 36VDC
- ✓ -4 a 20mA;
- ✓ -Range 0-4 MCA;
- ✓ -Cabo de 5m;
- ✓ -IP 68;

SNH

## CHAVES DE PARTIDA



- ✓ -Contator e Relé de sobrecarga;
- ✓ -Com botoeira ou chave comutadora;

**PDA 01**



- ✓ -Contator, Relé de sobrecarga e Relé Falta de Fase sem neutro;
- ✓ -Com botoeira ou Chave comutadora;

**PDA 12**



- ✓ -Contator, Relé de sobrecarga, Relé de nível e Falta de Fase;
- ✓ -Com botoeira ou Chave comutadora;

**PDA 03**



- ✓ -Contator, Relé de proteção de bombas e motores (PBM);
- ✓ -Com botoeira ou Chave comutadora;

**PDA 51**

## CHAVES ROTATIVAS E REVERSORAS



- ✓ -Chave Liga / Desliga;
- ✓ -Chave Reversora;
- ✓ -Corrente 20, 32, 63 A;
- ✓ -3 Polos;

**CRALD | CRALDL**



- ✓ -Chave Liga / Desliga C/ disposição P/ cadeado;
- ✓ -Corrente 25, 32, 63 A;
- ✓ -3 Polos;

**CRACAD**

## QUADROS PARA AUTOMAÇÃO E PROTEÇÃO DE MOTOBOMBAS



- ✓ -Contator + relé de sobrecarga + Relé de nível e falta de fase + eletrodo de nível + voltímetro + amperímetro + disjuntor + chave comutadora (Manual - Desligado ou automático);
- Trifásico ou monofásico;

**CHA ECO**



- ✓ -Contator + relé de sobrecarga + relé de nível inferior e falta de fase + disjuntor + eletrodos de nível + voltímetro e amperímetro digital + chave comutadora (Manual - Desligado - Automático);
- Trifásico ou monofásico;

**CHA ECO ID**



- ✓ -Disjuntor + contator + relé PBM (falta e inversão de fase min./max. corrente, entrada de ar na bomba, inibição de partida e retardo no desligamento) + chave comutadora (Manual - Desligado - Automático) e sinalização de falha e funcionamento;
- Trifásico ou monofásico;

**QPB**



- ✓ -Quadro de comando para revezamento de motobombas;
- Contatores + relé RVB + relé de sobrecarga + disjuntor trifásico + sinaleiros LED + relé falta de fase + chave comutadora (Manual - Desligado - Automático);
- Trifásico ou monofásico;

**QRM 03**



- ✓ -Quadro de comando para revezamento de motobombas;
- Contatores + relé RVB + relé PBM (falta e inversão de fase min./max. corrente, entrada de ar na bomba, inibição de partida e retardo no desligamento) + disjuntor trifásico + sinaleiros LED/sonoro + chave comutadora (Manual - Desligado - Automático);
- Trifásico ou monofásico;

**QRMP 06**



- ✓ -Quadro para automação e proteção de bombas p/ piscinas.
- Com disjuntor 3P + contator + relé de sobrecarga + timer digital + comutadora 3 posições (Manual - automático e desligado) + sinaleiro verde.
- Trifásico ou monofásico;

**CHA POOL**

## CAIXAS PLÁSTICAS



- ✓ Caixa plástica com dobradiça, trava de fechamento, e chapa de montagem injetadas em polistireno;
- ✓ -IP-56;
- ✓ -Dimensões: 225 x 178 x 130;

**CMA**



- ✓ -Caixa plástica com dobradiça, trava de fechamento, e chapa de montagem injetadas em polistireno;
- ✓ -IP-57;
- ✓ -Dimensões: 350 x 276 x 164;

**CPS**



- ✓ -Caixa plástica para PDA sem furação injetada em polistireno;
- ✓ -IP-56;
- ✓ -Dimensões: 193 x 96,5 x 118;

**CPD**

## BOTOEIRA METÁLICA



- ✓ -Botoeira Trifásica;
- ✓ -Liga/Desliga;
- ✓ -De sobrepôr;
- ✓ -10 a 30A;

**BMAT**



- ✓ -Protetor de surto;
- ✓ -Classe 2 – 1P;
- ✓ -Corrente nominal: De 10 kA a 80 kA;

**PSA**



- ✓ -Interruptor Residual
- ✓ -Opção de 2 e 4P;
- ✓ -Corrente de fuga: 30mA e 300mA

**DRA**

## ACESSÓRIOS



- ✓ -Emenda de Engate Rápido;
- ✓ -2, 3 ou 5 Condutores;

**ERA**



- ✓ -Prensa cabos;
- ✓ -Rosca PG e BSP;

**PCA**



- ✓ -Barra de terminais;
- ✓ -Número de terminais: 12;
- ✓ -Tamanho da bitola: 2,5 à 4, 6, 10 e 16 milímetros;

**BBA**

## DISJUNTORES



- ✓ -Mini disjuntor Curva C, 3 kA e 10 kA;
- ✓ -Com corrente nominal de 10 a 125A;
- ✓ -Padrão DIN 35mm;
- ✓ -POLOS 1, 2, e 3;

**DA**

## RELÉ DE INTERFACE



- ✓ - Relé de Interface;
- ✓ - 220 e 24 Vca

## VOLTÍMETRO E AMPERÍMETRO 22MM



- ✓ -Voltímetro digital 22mm;
- ✓ -Vermelho ou verde;

**VOL**



- ✓ -Amperímetro digital 22mm;
- ✓ -Vermelho ou verde;

**AMP**



- ✓ -Amperímetro e voltímetro digital 22mm;
- ✓ -Vermelho ou verde;

**AVA**

## BOTÃO DE COMANDO E SINALIZAÇÃO



- ✓ -Botão de comando duplo 22mm;
- ✓ -Nas cores: Vermelho e verde;

**BDA**



- ✓ -Chave comutadora 22mm;
- ✓ -2 ou 3 posições;
- ✓ -Com ou sem chave;

**CCA**



- ✓ -Botão de comando 22mm;
- ✓ -Nas cores: Branco, preto, verde, amarelo, azul e vermelho;

**BTA**



- ✓ -Sinaleiro monobloco sonoro LED 22mm;

**SSA**



- ✓ -Sinaleiro monobloco LED 22mm;
- ✓ -Nas cores: Branco, verde, amarelo, azul, laranja e vermelho;

**SNA**



- ✓ -Sinaleiro monobloco Verde / Vermelho LED 22mm;

**SNA**

## SENSORES PARA CONTROLES DE NÍVEL



- ✓ -Acessório necessário para o funcionamento dos relés de nível;
- ✓ -Eletrodo pêndulo;
- ✓ -Aço inox 316L;

**EPA**



- ✓ -Boia de nível para reservatórios;

**BNA**



- ✓ - Eletrodo - ETB (Teflon);
- ✓ - Aste em aço inox;
- ✓ - Tensão do ETB: 10 a 30Vca;
- ✓ - Corrente máxima: 30mA

**ETB**

## CONTATOR



- ✓-Contator de Potência;
- ✓-Corrente nominal de 6 a 225 A;
- ✓-1NA ou 1NA + 1NF;

CA

## CONTATOR AUXILIAR



- ✓-Contator Auxiliar;
- ✓-Corrente nominal de 6A;
- ✓-1NA + 3NF ou 4NA  
2NA + 2NF ou 4NF;

CAA

## TOMADAS



- ✓-Plugue Industrial;
- ✓-Corrente 16 a 125 A;
- ✓-Tensões: 220 e 380Vca
- ✓-IP44 e IP67;

PL

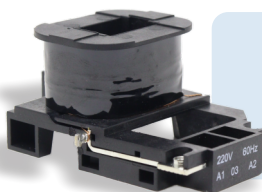
## MINI CONTATOR



- ✓-Mini Contator;
- ✓-Corrente nominal de 9A;
- ✓-1NA;

MCA

## BOBINAS



- ✓-Bobinas para Contator de potência;
- ✓-Nas tensões: 24, 110, 220 e 380Vca;

BC



- ✓-Tomada de Sobrepor e embutir;
- ✓-Corrente 16 a 125 A;
- ✓-Tensões: 220 e 380Vca
- ✓-IP44 e IP67;

TS

## RELÉ DE SOBRECARGA



- ✓-Relé de Sobrecarga;
- ✓-Corrente nominal de 1 a 220A;

RTA

## DISJUNTOR MOTOR



- ✓-Disjuntor Motor;
- ✓-Corrente nominal de 1 a 32A;
- ✓-Opcional: Contato auxiliar;

DM



- ✓-Tomada de Embutir;
- ✓-Corrente 16 a 125 A;
- ✓-Tensões: 220 e 380Vca
- ✓-IP44 e IP67;

TE

## DISJUNTOR DE CAIXA MOLDADA



- ✓-Disjuntor de caixa moldada e acessórios.
- ✓-25A a 1000A

DMA

Baixe nosso catálogo completo:



MATRIZ:

Rua Ministro Mário Andreazza, n. 3,  
quadra N, módulo 8. CEP: 50950-050  
Recife-PE  
Tel.: +55 (81) 2121-9600

contato@tron-ce.com.br  
www.loja.tron-ce.com.br

FILIAL:

Av. Washington Luís, 6675 - Campo Belo,  
Sala 806, São Paulo - SP, CEP: 04627-004  
Tel.: +55 (11) 5034.2911